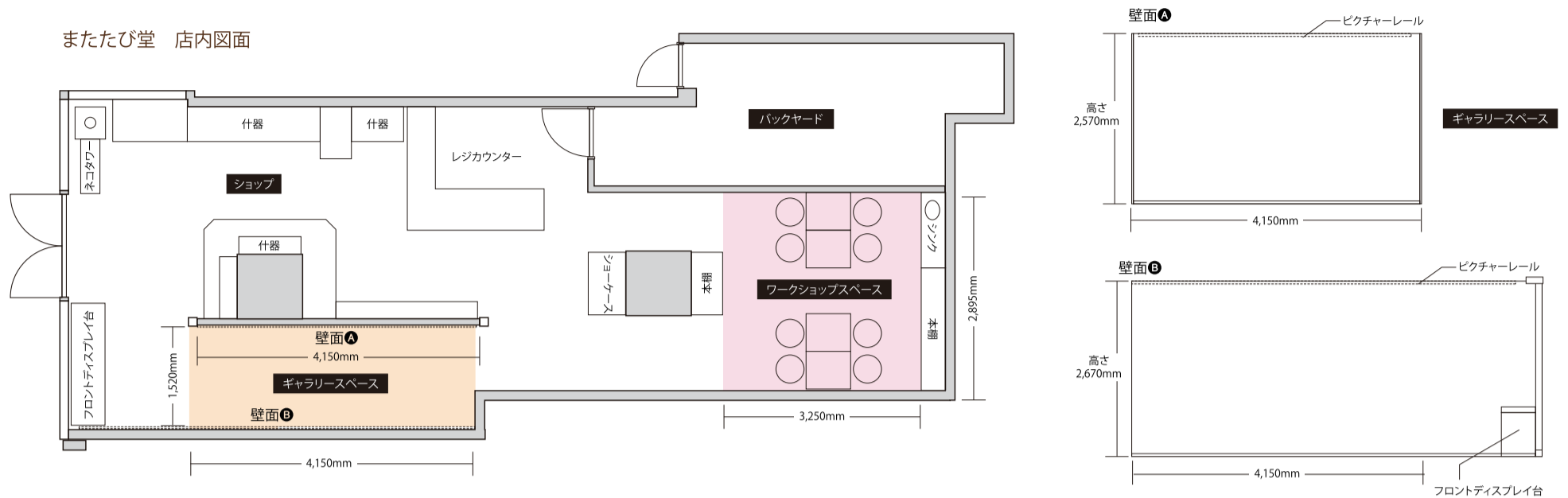


【またたび堂 使用規約】 ご使用いただくにあたり、利用規約を十分にご理解した上でお申し込み下さい。使用規約は予告なく変更することがあります。



## またたび堂ギャラリー

サイズ:幅1,520mm×奥行4,150mm×高さ2,670mm / 面積:6.30㎡(約2坪) [壁面] 幅4,150mm×高さ2,570mm / 幅4,150mm×高さ2,670mm

### 1 ● 使用可能時間

営業時間/11:30~20:00 [火曜日定休]

- ◆搬入/搬出時間は上記営業時間内をお願いいたします。
- ◆詳しくはご相談ください。

### 2 ● ご利用料金

1週間(水曜~月曜/6日間/搬入搬出日含む)

| 一般...¥40,000(税抜) | 学生...¥35,000(税抜) |

1日単位の場合

| 平日...¥10,000(税抜) | 日/祝日...¥15,000(税抜) |

- ◆二人展やグループ展などでのレンタルの場合は、内容によりご利用料金が変わる場合があります。
- ◆ワークショップをご希望の方にはワークショップスペースも貸し出し可能です。
- ◆期間中は作家さんまたは担当者の在廊をお願いいたします。難しい場合は当ギャラリーで対応可能ですのでご相談ください。詳しくはお気軽にご相談ください。

### 3 ● ギャラリー備品

ピクチャーレール、ワイヤー×16本 / スポットライト×11灯  
平机...1800×300mm×2台 / テーブル...650×550mm×2台  
◆上記以外の展示に必要な工具や器具等はご持参をお願いいたします。

### 4 ● 申し込み

まずは電話又はメールにてお問合せいただき、後日展示の概要、参考資料(過去の作品等)をお持ち下さい。日程調整の上、ご予約承ります。作品・展示プランの内容によってはお断りする場合がございます。

予約金(前金)5,000円(税別)を受領した時点で正式なお申し込みとなります。  
残金につきましては開催初日までに、現金又は振込にてご入金ください。

[振込先]

みずほ銀行 仙台支店(普通)4870631

有限会社 塚野商事(ユウゲンガイシャ ツカノショウジ)

### 5 ● 解約について

- ◆会期前2ヶ月以内の解約の場合、原則使用料50%を頂きます。
- ◆会期前2週間以内の解約の場合、原則使用料全額を頂きます。

### 6 ● 販売について

- ◆ギャラリーでの作品販売の場合、売上の20%を会場使用料とは別にご請求いたします。
- ◆カード払い対応可能です。カードご利用時は上記にプラス5%加算させていただきます。
- ◆梱包材等、販売に際して必要なものはご使用者側でご用意ください。不在の際は販売の代行します。詳しくはお気軽にご相談ください。

### 7 ● 告知・キャプションなど

- ◆情報発信等に使用しますので展示内容、経歴等なるべく早めにご連絡下さい。
- ◆当ギャラリー用として、DM・チラシ等(100枚~)をお持ち下さい。当店の顧客へ配布いたします。
- ◆作品のキャプションなどは基本作家側で作成をお願いします。

### 8 ● 展示作品の管理

- ◆展示作品については細心の注意を払っておりますが、万一の火災、盗難、地震、不慮の損害等については当方は一切責任を負いません。又、作家・作家関係者が常駐の場合の作品管理はご使用者側でお願いします。
- ◆作家不在の場合は当方で管理いたしますが、上記の通り一切の責任を負いません。
- ◆大音量、振動を伴う展示は内容ご相談ください。終了後、壁、床面等著しく破損の場合は修復願います。
- ◆ギャラリー内の設備・備品を汚損、破損、紛失された場合についてはご使用者に実費で保障させていただきます。

## またたび堂ワークショップスペース

サイズ:2,895mm×3,250mm / 面積9.39㎡(約3坪) [定員8名程度]

### 1 ● 使用可能時間

営業時間/11:30~20:00 [火曜日定休]

- ◆使用時間や曜日など、詳しくはご相談ください。

### 2 ● ご利用料金

| 1時間...¥2,500(税抜) |

1日単位の場合 | 平日...¥20,000(税抜) | 日/祝日...¥30,000(税抜) |

### 3 ● ギャラリー備品

テーブル×4台 / 椅子×8席 / シンク 2カ所  
◆ワークショップや教室に必要な教材や資材はすべてお持ち込みをお願いいたします。  
◆バックヤードのシンクも使用可能なのでお茶等をお出しいただけます。

### 4 ● 申し込み

まずは電話又はメールにてお問合せいただき、ワークショップの概要、参考資料(過去の作品等)をお持ちください。日程調整の上、ご予約承ります。(内容によってはお断りする場合がございます。)  
予約金を受領した時点で正式なお申し込みとなります。

### 5 ● 解約について

- ◆会期前2ヶ月以内の解約の場合、原則使用料50%を頂きます。
- ◆会期前2週間以内の解約の場合、原則使用料全額を頂きます。

### 6 ● 作品販売について

- ◆ワークショップ中での作品販売の場合、売上の20%を会場使用料とは別にご請求いたします。
- ◆カード払い対応。カードご利用時は上記にプラス5%加算させていただきます。
- ◆梱包材等、販売に際して必要なものはご使用者側でご用意下さい。
- ◆詳しくはお気軽にご相談ください。